

УТВЕРЖДАЮ  
Директор МБОУ «СОШ № 40»  
Т.М. Мильситова  
« 15 » мая 20 18 г.



**ПАСПОРТ ДОСТУПНОСТИ**  
**объекта социальной инфраструктуры (ОСИ)**  
**№ 176**

**1. Общие сведения об объекте**

- 1.1. Наименование (вид) объекта: МБОУ «Средняя общеобразовательная школа № 40 имени Катасонова С.А.», здание.
- 1.2. Адрес объекта г. Кемерово, пр. Кузнецкий, д. 44, т. 8(3842) 75-74-65
- 1.3. Сведения о размещении объекта:
- отдельно стоящее здание 4 этажей, 3084,9 кв.м
  - пристрой, 1527,8 кв.м
  - наличие прилегающего земельного участка (да, нет); 12 646 кв.м
- 1.4. Год постройки здания 1939, пристроя 1980.
- 1.5. Дата предстоящих плановых ремонтных работ: текущий 01.07.2018 г., капитальный 01.07.2039 г.

**сведения об организации, расположенной на объекте**

- 1.6. Название организации (учреждения), (полное юридическое наименование – согласно Уставу, краткое наименование)  
Муниципальное бюджетное общеобразовательное учреждение "Средняя общеобразовательная школа № 40 имени Катасонова С.А.", МБОУ «СОШ № 40»;
- 1.7. Юридический адрес организации (учреждения) г. Кемерово пр. Кузнецкий, 44
- 1.8. Основание для пользования объектом оперативное управление
- 1.9. Форма собственности государственная
- 1.10. Территориальная принадлежность муниципальная
- 1.11. Вышестоящая организация Администрация города Кемерово в лице комитета по управлению городским имуществом, управления образования города Кемерово
- 1.12. Адрес вышестоящей организации, другие координаты Россия 650032, Кемеровская область г. Кемерово пр. Советский 54.

**2. Характеристика деятельности организации на объекте**

- 2.1 Сфера деятельности образование
- 2.2 Виды оказываемых услуг предоставление общедоступного и бесплатного общего образования по основным образовательным программам и платного образования по дополнительной образовательной программе.
- 2.3 Форма оказания услуг: на объекте, с длительным пребыванием, без проживания
- 2.4 Категории обслуживаемого населения по возрасту: воспитанники в возрасте от 6 до 18 лет
- 2.5 Категории обслуживаемых инвалидов: все категории инвалидов
- 2.6 Плановая мощность: посещаемость (количество обслуживаемых в день), вместимость, пропускная способность 970
- 2.7 Участие в исполнении ИПР инвалида, ребенка-инвалида да

**3. Состояние доступности объекта**

**3.1 Путь следования к объекту пассажирским транспортом**

Передвижение по тротуару вдоль пр. Кузнецкий с пересечением трамвайных путей и дороги по улице Калинина по наземному пешеходному переходу от остановки КЭМЗ.

Автобусы № 5, 9, 57, 156, 163, маршрутные такси № 8Т, 61Т, 64Т, трамваи № 1,3,5,10

наличие адаптированного пассажирского транспорта к объекту нет

**3.2 Путь к объекту от ближайшей остановки пассажирского транспорта:**

3.2.1 расстояние до объекта от остановки транспорта 300 м

3.2.2 время движения (пешком) 5 мин

3.2.3 наличие выделенного от проезжей части пешеходного пути имеется

3.2.4 Перекрестки: нерегулируемые

3.2.5 Информация на пути следования к объекту: нет

3.2.6 Перепады высоты на пути: да

Их обустройство для инвалидов на коляске: нет

### 3.3 Организация доступности объекта для инвалидов – форма обслуживания\*

№ п/п	Категория инвалидов (вид нарушения)	Вариант организации доступности объекта (формы обслуживания)*
1.	<b>Все категории инвалидов и МГН</b>	
	<i>в том числе инвалиды:</i>	
2	передвигающиеся на креслах-колясках	ДУ
3	с нарушениями опорно-двигательного аппарата	ДУ
4	с нарушениями зрения	ДУ
5	с нарушениями слуха	ДУ
6	с нарушениями умственного развития	ДУ

\* - указывается один из вариантов: «А», «Б», «ДУ», «ВНД»

### 3.4 Состояние доступности основных структурно-функциональных зон

№ п/п	Основные структурно-функциональные зоны	Состояние доступности, в том числе для основных категорий инвалидов**
1	Территория, прилегающая к зданию (участок)	ДУ
2	Вход (входы) в здание	ДУ
3	Путь (пути) движения внутри здания (в т.ч. пути эвакуации)	ДУ
4	Зона целевого назначения здания (целевого посещения объекта)	ДУ
5	Санитарно-гигиенические помещения	ДУ
6	Система информации и связи (на всех зонах)	ДУ
7	Пути движения к объекту (от остановки транспорта)	ДУ

\*\* Указывается: **ДП-В** - доступно полностью всем; **ДП-И** (К, О, С, Г, У) – доступно полностью избирательно (указать категории инвалидов); **ДЧ-В** - доступно частично всем; **ДЧ-И** (К, О, С, Г, У) – доступно частично избирательно (указать категории инвалидов); **ДУ** - доступно условно, **ВНД** – временно недоступно

**3.5. ИТОГОВОЕ ЗАКЛЮЧЕНИЕ о состоянии доступности ОСИ:** ОСИ доступно условно всем категориям инвалидов.

## 4. Управленческое решение

### 4.1. Рекомендации по адаптации основных структурных элементов объекта

№ п \п	Основные структурно-функциональные зоны объекта	Рекомендации по адаптации объекта (вид работы)*
1	Территория, прилегающая к зданию (участок)	индивидуальное решение с ТСП
2	Вход (входы) в здание	индивидуальное решение с ТСП
3	Путь (пути) движения внутри здания (в т.ч. пути эвакуации)	индивидуальное решение с ТСП
4	Зона целевого назначения здания (целевого посещения объекта)	индивидуальное решение с ТСП
5	Санитарно-гигиенические помещения	индивидуальное решение с ТСП

6	Система информации на объекте (на всех зонах)	индивидуальное решение с ТСП
7	Пути движения к объекту (от остановки транспорта)	индивидуальное решение с ТСП
8	<b>Все зоны и участки</b>	индивидуальное решение с ТСП

\*- указывается один из вариантов (видов работ): не нуждается; ремонт (текущий, капитальный); индивидуальное решение с ТСП; технические решения невозможны – организация альтернативной формы обслуживания

4.2. Период проведения работ \_\_\_\_\_  
в рамках исполнения \_\_\_\_\_

(указывается наименование документа: программы, плана)

4.3 Ожидаемый результат (по состоянию доступности) после выполнения работ по адаптации ДП - В; \_\_\_\_\_

Оценка результата исполнения программы, плана (по состоянию доступности) \_\_\_\_\_

4.4. Для принятия решения требуется, не требуется (нужное подчеркнуть):

Согласование \_\_\_\_\_

Имеется заключение уполномоченной организации о состоянии доступности объекта (наименование документа и выдавшей его организации, дата), прилагается \_\_\_\_\_

4.5. Информация размещена (обновлена) на Карте доступности субъекта РФ дата \_\_\_\_\_

(наименование сайта, портала)

## 5. Особые отметки

Паспорт сформирован на основании:

1. Анкеты (информации об объекте) от «15» мая 2018 г.,
2. Акта обследования объекта: № акта 176 от «15» мая 2018 г.
3. Решения Комиссии о создании паспорта доступности ОСИ приказ № 059/8 от «10» мая 2018 г.

УТВЕРЖДАЮ  
Директор МБОУ «СОШ № 40»  
Т.М. Мильситова  
« \_\_\_\_ » \_\_\_\_\_ 20 \_\_\_\_ г.

**АНКЕТА**  
**(информация об объекте социальной инфраструктуры)**  
**К ПАСПОРТУ ДОСТУПНОСТИ ОСИ**  
**№ 176**

**1. Общие сведения об объекте**

- 1.1. Наименование (вид) объекта: МБОУ «Средняя общеобразовательная школа № 40 имени Катасонова С.А.», здание.
- 1.2. Адрес объекта г. Кемерово, пр. Кузнецкий, д. 44, 8(3842)75-74-65
- 1.3. Сведения о размещении объекта:  
- отдельно стоящее здание 4 этажей, 3084,9 кв.м  
- пристрой, 1527,8 кв.м  
- наличие прилегающего земельного участка (да, нет); 12 646 кв.м
- 1.4. Год постройки здания 1939, пристроя 1980.
- 1.5. Дата предстоящих плановых ремонтных работ: текущий 01.07. 2018 г., капитальный 01.07. 2039 г.

**сведения об организации, расположенной на объекте**

- 1.6. Название организации (учреждения), (полное юридическое наименование – согласно Уставу, краткое наименование)  
Муниципальное бюджетное общеобразовательное учреждение "Средняя общеобразовательная школа № 40 имени Катасонова С.А.", МБОУ «СОШ № 40»;
- 1.7. Юридический адрес организации (учреждения) г. Кемерово пр. Кузнецкий, 44
- 1.8. Основание для пользования объектом оперативное управление
- 1.9. Форма собственности государственная
- 1.10. Территориальная принадлежность муниципальная
- 1.11. Вышестоящая организация Администрация города Кемерово в лице комитета по управлению городским имуществом, управления образования города Кемерово
- 1.12. Адрес вышестоящей организации, другие координаты Россия 650032, Кемеровская область г. Кемерово пр. Советский 54.

**2. Характеристика деятельности организации на объекте**

- 2.1 Сфера деятельности образование
- 2.2 Виды оказываемых услуг предоставление общедоступного и бесплатного общего образования по основным образовательным программам и платного образования по дополнительной образовательной программе.
- 2.3 Форма оказания услуг: на объекте, с длительным пребыванием, без проживания
- 2.4 Категории обслуживаемого населения по возрасту: воспитанники в возрасте от 6 до 18 лет
- 2.5 Категории обслуживаемых инвалидов: все категории инвалидов
- 2.6 Плановая мощность: посещаемость (количество обслуживаемых в день), вместимость, пропускная способность 970
- 2.7 Участие в исполнении ИПР инвалида, ребенка-инвалида да

**3. Состояние доступности объекта для инвалидов и других маломобильных групп населения (МГН)**

**3.1 Путь следования к объекту пассажирским транспортом**

Передвижение по тротуару вдоль пр. Кузнецкий с пересечением трамвайных путей и дороги по улице Калинина по наземному пешеходному переходу от остановки КЭМЗ.  
Автобусы № 5, 9, 57, 156, 163, маршрутные такси № 8Т, 61Т, 64Т, трамваи № 1,3,5,10  
наличие адаптированного пассажирского транспорта к объекту нет

**3.2 Путь к объекту от ближайшей остановки пассажирского транспорта:**

- 3.2.1 расстояние до объекта от остановки транспорта 300 м  
 3.2.2 время движения (пешком) 5 мин  
 3.2.3 наличие выделенного от проезжей части пешеходного пути имеется  
 3.2.4 Перекрестки: нерегулируемые  
 3.2.5 Информация на пути следования к объекту: нет  
 3.2.6 Перепады высоты на пути: да

Их обустройство для инвалидов на коляске: нет

**3.3 Вариант организации доступности ОСИ (формы обслуживания)\* с учетом СП 35-101-2001**

№ п/п	Категория инвалидов (вид нарушения)	Вариант организации доступности объекта (формы обслуживания)*
1.	<b>Все категории инвалидов и МГН</b>	<b>ДУ</b>
	<i>в том числе инвалиды:</i>	
2	передвигающиеся на креслах-колясках	ДУ
3	с нарушениями опорно-двигательного аппарата	ДУ
4	с нарушениями зрения	ДУ
5	с нарушениями слуха	ДУ
6	с нарушениями умственного развития	ДУ

\* - указывается один из вариантов: «А», «Б», «ДУ», «ВНД»

**4. Управленческое решение (предложения по адаптации основных структурных элементов объекта)**

№ п/п	Основные структурно-функциональные зоны объекта	Рекомендации по адаптации объекта (вид работы)*
1	Территория, прилегающая к зданию (участок)	индивидуальное решение с ТСР
2	Вход (входы) в здание	индивидуальное решение с ТСР
3	Путь (пути) движения внутри здания (в т.ч. пути эвакуации)	индивидуальное решение с ТСР
4	Зона целевого назначения (целевого посещения объекта)	индивидуальное решение с ТСР
5	Санитарно-гигиенические помещения	индивидуальное решение с ТСР
6	Система информации на объекте (на всех зонах)	индивидуальное решение с ТСР
7	Пути движения к объекту (от остановки транспорта)	индивидуальное решение с ТСР
8	<b>Все зоны и участки</b>	индивидуальное решение с ТСР

\*- указывается один из вариантов (видов работ): не нуждается; ремонт (текущий, капитальный); индивидуальное решение с ТСР; технические решения невозможны – организация альтернативной формы обслуживания

**Размещение информации на Карте доступности субъекта РФ согласовано \_\_\_\_\_**

Т.М. Мильситова, директор МБОУ «СОШ № 40» р.т.75-74-65

(подпись, Ф.И.О., должность; координаты для связи уполномоченного представителя объекта)

УТВЕРЖДАЮ  
Директор МБОУ «СОШ № 40»  
Т.М. Мильситова  
« \_\_\_\_ » \_\_\_\_\_ 20 \_\_\_\_ г.

**АКТ ОБСЛЕДОВАНИЯ  
объекта социальной инфраструктуры  
К ПАСПОРТУ ДОСТУПНОСТИ ОСИ  
№ 176**

**Кемеровская область, г. Кемерово**  
Наименование территориального  
образования субъекта РФ

«15» мая 2018 г.

**1. Общие сведения об объекте**

- 1.1. Наименование (вид) объекта: МБОУ «Средняя общеобразовательная школа № 40 имени Катасонова С.А.», здание.
- 1.2. Адрес объекта г. Кемерово, пр. Кузнецкий, д. 44, т. 8 (3842) 75-74-65
- 1.3. Сведения о размещении объекта:  
- отдельно стоящее здание 4 этажей, 3084,9 кв.м  
- пристрой, 1527,8 кв.м  
- наличие прилегающего земельного участка (да, нет); 12 646 кв.м
- 1.4. Год постройки здания 1939, пристроя 1980.
- 1.5. Дата предстоящих плановых ремонтных работ: текущий 01.07.2018 г., капитальный 01.07.2039 г.
- 1.6. Название организации (учреждения), (полное юридическое наименование – согласно Уставу, краткое наименование)  
Муниципальное бюджетное общеобразовательное учреждение "Средняя общеобразовательная школа № 40 имени Катасонова С.А.", МБОУ «СОШ № 40»;
- 1.7. Юридический адрес организации (учреждения) г. Кемерово пр. Кузнецкий, 44

**2. Характеристика деятельности организации на объекте**

- 2.1 Сфера деятельности образование
- 2.2 Виды оказываемых услуг предоставление общедоступного и бесплатного общего образования по основным образовательным программам и платного образования по дополнительной образовательной программе.
- 2.3 Форма оказания услуг: на объекте, с длительным пребыванием, без проживания
- 2.4 Категории обслуживаемого населения по возрасту: воспитанники в возрасте от 6 до 18 лет
- 2.5 Категории обслуживаемых инвалидов: все категории инвалидов
- 2.6 Плановая мощность: посещаемость (количество обслуживаемых в день), вместимость, пропускная способность 970
- 2.7 Участие в исполнении ИПР инвалида, ребенка-инвалида да

**3. Состояние доступности объекта**

**3.1 Путь следования к объекту пассажирским транспортом**

Передвижение по тротуару вдоль пр. Кузнецкий с пересечением трамвайных путей и дороги по улице Калинина по наземному пешеходному переходу от остановки КЭМЗ.  
Автобусы № 5, 9, 57, 156, 163, маршрутные такси № 8Т, 61Т, 64Т, трамваи № 1,3,5,10  
наличие адаптированного пассажирского транспорта к объекту нет

**3.2 Путь к объекту от ближайшей остановки пассажирского транспорта:**

- 3.2.1 расстояние до объекта от остановки транспорта 300 м
- 3.2.2 время движения (пешком) 5 мин
- 3.2.3 наличие выделенного от проезжей части пешеходного пути имеется
- 3.2.4 Перекрестки: нерегулируемые
- 3.2.5 Информация на пути следования к объекту: нет
- 3.2.6 Перепады высоты на пути: да

Их обустройство для инвалидов на коляске: нет

### 3.3 Организация доступности объекта для инвалидов – форма обслуживания

№ п/п	Категория инвалидов (вид нарушения)	Вариант организации доступности объекта (формы обслуживания)*
1.	<b>Все категории инвалидов и МГН</b>	<b>ДУ</b>
	<i>в том числе инвалиды:</i>	
2	передвигающиеся на креслах-колясках	ДУ
3	с нарушениями опорно-двигательного аппарата	ДУ
4	с нарушениями зрения	ДУ
5	с нарушениями слуха	ДУ
6	с нарушениями умственного развития	ДУ

\* - указывается один из вариантов: «А», «Б», «ДУ», «ВНД»

### 3.4 Состояние доступности основных структурно-функциональных зон

№ п/п	Основные структурно-функциональные зоны	Состояние доступности, в том числе для основных категорий инвалидов**	Приложение	
			№ на плане	№ фото
1	Территория, прилегающая к зданию (участок)	ДУ	1,2,3,4	1,2,3,4,5,6,7,8,9,10, 11,12,13,14,15,16
2	Вход (входы) в здание	ДУ	5	17,18
3	Путь (пути) движения внутри здания (в т.ч. пути эвакуации)	ДУ	7,8,9,10	21,22,23,24,25,26, 27,28,29,30,31,32
4	Зона целевого назначения здания (целевого посещения объекта)	ДУ	11	33,34,35
5	Санитарно-гигиенические помещения	ДУ	13,14	36,37,38
6	Система информации и связи (на всех зонах)	ДУ	15,16	39,40,41,42,43
7	Пути движения к объекту (от остановки транспорта)	ДУ	17	45,46

\*\* Указывается: **ДП-В** - доступно полностью всем; **ДП-И** (К, О, С, Г, У) – доступно полностью избирательно (указать категории инвалидов); **ДЧ-В** - доступно частично всем; **ДЧ-И** (К, О, С, Г, У) – доступно частично избирательно (указать категории инвалидов); **ДУ** - доступно условно, **ВНД** - недоступно

**3.5. ИТОГОВОЕ ЗАКЛЮЧЕНИЕ о состоянии доступности ОСИ:** ОСИ доступно частично всем категориям инвалидов.

## 4. Управленческое решение (проект)

### 4.1. Рекомендации по адаптации основных структурных элементов объекта:

№ п \п	Основные структурно-функциональные зоны объекта	Рекомендации по адаптации объекта (вид работы)*
1	Территория, прилегающая к зданию (участок)	индивидуальное решение с ТСП
2	Вход (входы) в здание	индивидуальное решение с ТСП
3	Путь (пути) движения внутри здания (в т.ч. пути эвакуации)	индивидуальное решение с ТСП
4	Зона целевого назначения здания (целевого посещения объекта)	индивидуальное решение с ТСП
5	Санитарно-гигиенические помещения	индивидуальное решение с ТСП

6	Система информации на объекте (на всех зонах)	индивидуальное решение с ТСП
7	Пути движения к объекту (от остановки транспорта)	индивидуальное решение с ТСП
8.	<b>Все зоны и участки</b>	индивидуальное решение с ТСП

\*- указывается один из вариантов (видов работ): не нуждается; ремонт (текущий, капитальный); индивидуальное решение с ТСП; технические решения невозможны – организация альтернативной формы обслуживания

**4.2. Период проведения работ** \_\_\_\_\_  
в рамках исполнения \_\_\_\_\_

(указывается наименование документа: программы, плана)

**4.3 Ожидаемый результат** (по состоянию доступности) после выполнения работ по адаптации ДП-И (Г,С,У):

Оценка результата исполнения программы, плана (по состоянию доступности) \_\_\_\_\_

**4.4. Для принятия решения требуется**, не требуется (нужное подчеркнуть):

4.4.1. согласование на Комиссии \_\_\_\_\_

(наименование Комиссии по координации деятельности в сфере обеспечения доступной среды жизнедеятельности для инвалидов и других МГН)

4.4.2. согласование работ с надзорными органами (в сфере проектирования и строительства, архитектуры, охраны памятников, другое - указать)

4.4.3. техническая экспертиза; разработка проектно-сметной документации;

4.4.4. согласование с вышестоящей организацией (собственником объекта);

4.4.5. согласование с общественными организациями инвалидов;

4.4.6. другое \_\_\_\_\_

Имеется заключение уполномоченной организации о состоянии доступности объекта

(наименование документа и выдавшей его организации, дата), прилагается

4.4.7. Информация может быть размещена (обновлена) на Карте доступности субъекта РФ

(наименование сайта, портала)

## 5. Особые отметки

### ПРИЛОЖЕНИЯ:

Результаты обследования:

- |  |                |
|--|----------------|
| 1. Территории, прилегающей к объекту       | на <u>2</u> л. |
| 2. Входа (входов) в здание                 | на <u>2</u> л. |
| 3. Путей движения в здании                 | на <u>2</u> л. |
| 4. Зоны целевого назначения объекта        | на <u>4</u> л. |
| 5. Санитарно-гигиенических помещений       | на <u>2</u> л. |
| 6. Системы информации (и связи) на объекте | на <u>1</u> л. |

Результаты фотофиксации на объекте на 23 л.

Другое (в том числе дополнительная информация о путях движения к объекту)

План №1 пути движения по территории объекта на 1 л.

План № 2 путь движения от остановки на 1 л.

План № 3 расположение функционально-планировочных элементов на 7 л.

Руководитель рабочей группы

Директор МБОУ «СОШ № 40» Т.М. Мильситова

(должность, Ф.И.О.)

(подпись)

Члены рабочей группы:

Зам. директора по БЖ Медведев Ю.Г.

(должность, Ф.И.О.)

(подпись)

Зам директора по ВР Литаврина Е.И.

(должность, Ф.И.О.)

(подпись)



В том числе:  
представители общественных организаций инвалидов

---

(должность, Ф.И.О.)

(подпись)

---

(должность, Ф.И.О.)

(подпись)

представители организации, расположенной на объекте

---

(должность, Ф.И.О.)

(подпись)

---

(должность, Ф.И.О.)

(подпись)

Управленческое решение согласовано «\_\_\_\_» \_\_\_\_\_ 20\_\_ г. (протокол № \_\_\_\_)

Комиссией (название). \_\_\_\_\_

---

к Акту обследования ОСИ к паспорту доступности ОСИ №176 от «15» мая 2018 г.

**I Результаты обследования:****1. Территории, прилегающей к зданию (участка)**

МБОУ «Средняя общеобразовательная школа № 40 имени Катасонова С.А.» 650000, г. Кемерово, пр. Кузнецкий, 44  
(наименование объекта, адрес)

№ п/п	Наименование функционально-планировочного элемента	Наличие элемента			Выявленные нарушения и замечания		Работы по адаптации объектов	
		есть/нет	№ на плане	№ фото	Содержание	Значимо для инвалида (категория)	Содержание	Виды работ
1.1	Вход (входы) на территорию	есть	1,4	1,2,3,4,15,16	Отсутствие доступной информации об объекте	все	Оборудование информационными элементами при входе	Индивидуальное решение с ТСР
1.2	Путь (пути) движения на территории	есть	2	5,6,7,8,9,10,11	Отсутствуют тактильные средства на покрытии пешеходных путей	С	Оборудование тактильными средствами покрытий пешеходных путей	Индивидуальное решение с ТСР
					Отсутствуют бордюры по краям пешеходных путей	К, О, С	Оборудование пешеходных путей бордюрами	Индивидуальное решение с ТСР
1.3	Лестница (наружная)	нет	-	-	-	-	-	-
1.4	Пандус (наружный)	нет	-	-	-	-	-	-
1.5	Автостоянка и парковка	есть	3	12,13,14	Отсутствие выделенной парковки для инвалидов	все	Оборудование выделенной парковки для инвалидов	Индивидуальное решение с ТСР
	ОБЩИЕ требования к зоне	есть	2	5,6,7,8,9,10,11	Отсутствие информационной поддержки, отсутствие организации транспортных проездов и пешеходных дорог на территории	все	Оборудование информационной поддержкой, организация разделения транспортных проездов и пешеходных дорог на территории	Индивидуальное решение с ТСР

## II Заключение по зоне:

Наименование структурно-функциональной зоны	Состояние доступности* (к пункту 3.4 Акта обследования ОСИ)	Приложение		Рекомендации по адаптации (вид работы)** к пункту 4.1 Акта обследования ОСИ
		№ на плане	№ фото	
Территория прилегающая к зданию	ДУ	1,2,3,4	1,2,3,4,5,6,7,8,9,10,11,12,13,14,15,16	Индивидуальное решение с ТСР

\* указывается: **ДП-В** - доступно полностью всем; **ДП-И** (К, О, С, Г, У) – доступно полностью избирательно (указать категории инвалидов); **ДЧ-В** - доступно частично всем; **ДЧ-И** (К, О, С, Г, У) – доступно частично избирательно (указать категории инвалидов); **ДУ** - доступно условно, **ВНД** - недоступно

\*\*указывается один из вариантов: не нуждается; ремонт (текущий, капитальный); индивидуальное решение с ТСР; технические решения невозможны – организация альтернативной формы обслуживания

Комментарий к заключению: Организовать дополнительные места отдыха и благоустройство территории

к Акту обследования ОСИ к паспорту доступности ОСИ № 176 от «15» мая 2018 г.

**I Результаты обследования:  
2. Входа (входов) в здание**

МБОУ «Средняя общеобразовательная школа № 40 имени Катасонова С.А.» 650000, г. Кемерово, пр. Кузнецкий, 44  
(наименование объекта, адрес)

№ п/п	Наименование функционально - планировочного элемента	Наличие элемента			Выявленные нарушения и замечания		Работы по адаптации объектов	
		есть/нет	№ на плане	№ фото	Содержание	Значимо для инвалида (категория)	Содержание	Виды работ
2.1	Лестница (наружная)	нет	-	-	-	-	-	-
2.2	Пандус (наружный)	нет	-	-	-	-	-	-
2.3	Входная площадка (перед дверью)	есть	-	-	Ширина марша 1,5 м	все	-	-
2.4	Дверь (входная)	есть	5	17,18	Отсутствие крепления двери на петлях с фиксаторами в положениях «открыто» и «закрыто»	К	Монтаж крепления двери на петлях с фиксаторами в положениях «открыто» и «закрыто»	Индивидуальное решение с ТСП
					Отсутствие прозрачной двери из ударопрочного материала с яркой контрастной маркировкой на уровне от 1,2 м до 1,5 м от поверхности пешеходного пути	К, О, С	Установка прозрачной двери из ударопрочного материала с яркой контрастной маркировкой на уровне от 1,2 м до 1,5 м от поверхности пешеходного пути	Индивидуальное решение с ТСП
					Отсутствие в нижней части до высоты 0,3 м от уровня пола защитной противоударной полосы	К	Монтаж в нижней части до высоты 0,3 м от уровня пола защитной противоударной полосы	Индивидуальное решение с ТСП
2.5	Тамбур	есть	6	19,20	-	все	-	Индивидуальное решение с ТСП
	ОБЩИЕ требования к зоне	есть	6	19,20	Отсутствие дренажных решеток	все	Организация дренажных решеток	Индивидуальное решение с ТСП

**II Заключение по зоне:**

Наименование структурно-функциональной зоны	Состояние доступности* (к пункту 3.4 Акта обследования ОСИ)	Приложение		Рекомендации по адаптации (вид работы)** к пункту 4.1 Акта обследования ОСИ
		№ на плане	№ фото	
<b>Вход в здание</b>	ДУ	5,6	17,18,19,20	Индивидуальное решение с ТСР

\* указывается: **ДП-В** - доступно полностью всем; **ДП-И** (К, О, С, Г, У) – доступно полностью избирательно (указать категории инвалидов); **ДЧ-В** - доступно частично всем; **ДЧ-И** (К, О, С, Г, У) – доступно частично избирательно (указать категории инвалидов); **ДУ** - доступно условно, **ВНД** - недоступно

\*\*указывается один из вариантов: не нуждается; ремонт (текущий, капитальный); индивидуальное решение с ТСР; технические решения невозможны – организация альтернативной формы обслуживания

Комментарий к заключению: Установка видеозвонка

к Акту обследования ОСИ к паспорту доступности ОСИ № 176 от «15» мая 2018 г.

**I Результаты обследования:****3. Пути (путей) движения внутри здания (в т.ч. путей эвакуации)**

МБОУ «Средняя общеобразовательная школа № 40 имени Катасонова С.А.» 650000, г. Кемерово, пр. Кузнецкий, 44  
(наименование объекта, адрес)

№ п/п	Наименование функционально-планировочного элемента	Наличие элемента			Выявленные нарушения и замечания		Работы по адаптации объектов	
		есть/нет	№ на плане	№ фото	Содержание	Значимо для инвалида (категория)	Содержание	Виды работ
3.1	Коридор (вестибюль)	есть	7	21,22	Выключатели и розетки - на высоте более чем 0,8 м от уровня пола	все	Перенос выключателей и розеток на высоту не более 0,8 м от уровня пола	Индивидуальное решение с ТСР
					Отсутствие предупредительной информации о препятствии	С	Монтаж предупредительной информации о препятствии	Индивидуальное решение с ТСР
					Отсутствие на дверных ручках опасных помещений тактильных опознавательных знаков опасности	все	Монтаж на дверных ручках опасных помещений тактильных опознавательных знаков опасности	Индивидуальное решение с ТСР
3.2	Лестница (внутри здания)	есть	8	23,24	Отсутствие поручней с двух сторон	все	Организация поручней с двух сторон	Индивидуальное решение с ТСР
					Отсутствие рельефного обозначения этажей	все	Организация рельефного обозначения этажей	Индивидуальное решение с ТСР
3.3	Пандус (внутри здания)	нет	-	-	-	-	-	-
3.4	Лифт пассажирский (или подъемник)	нет	-	-	-	-	-	-
3.5	Дверь	есть	9	25,26	Информирующие обозначения помещений расположены не по правилам: - рядом с дверью, со стороны дверной ручки; - на высоте от 1,4 до 1,75 м; - дублирование рельефными знаками	все	Расположить информирующие обозначения помещений - рядом с дверью, со стороны дверной ручки; - на высоте от 1,4 до 1,75 м; - дублирование рельефными знаками	Индивидуальное решение с ТСР

					Отсутствие крепления двери на петлях с фиксаторами в положениях «открыто» и «закрыто»	К	Организовать крепление двери на петлях с фиксаторами в положениях «открыто» и «закрыто»	Индивидуальное решение с ТСП
					Отсутствие прозрачной двери из ударопрочного материала с яркой контрастной маркировкой на уровне от 1,2 м до 1,5 м от поверхности пешеходного пути	К, О, С	Установка прозрачной двери из ударопрочного материала с яркой контрастной маркировкой на уровне от 1,2 м до 1,5 м от поверхности пешеходного пути	Индивидуальное решение с ТСП
					Отсутствие в нижней части до высоты 0,3 м от уровня пола защитной противоударной полосы	К	Монтаж в нижней части до высоты 0,3 м от уровня пола защитной противоударной полосы	Индивидуальное решение с ТСП
3.6	Пути эвакуации (в т.ч. зоны безопасности)	есть	10	27,28, 29,30, 31,32	-	-	-	-
	ОБЩИЕ требования к зоне	есть	7,8,9, 10	21,22, 23,24, 25,26, 27,28, 29,30, 31,32	Несоответствие высоты расположения выключателей и розеток	все	Перенос выключателей и розеток на высоту не более 0,8 м от уровня пола	Индивидуальное решение с ТСП

## II Заключение по зоне:

Наименование структурно-функциональной зоны	Состояние доступности* (к пункту 3.4 Акта обследования ОСИ)	Приложение		Рекомендации по адаптации (вид работы)** к пункту 4.1 Акта обследования ОСИ
		№ на плане	№ фото	
Пути (путей) движения внутри здания (в т.ч. путей эвакуации)	ДУ	7,8,9,10	21,22,23,24,25,26,27,28,29,30,31,32	Индивидуальное решение с ТСП

\* указывается: **ДП-В** - доступно полностью всем; **ДП-И** (К, О, С, Г, У) – доступно полностью избирательно (указать категории инвалидов); **ДЧ-В** - доступно частично всем; **ДЧ-И** (К, О, С, Г, У) – доступно частично избирательно (указать категории инвалидов); **ДУ** - доступно условно, **ВНД** - недоступно

\*\*указывается один из вариантов: не нуждается; ремонт (текущий, капитальный); индивидуальное решение с ТСП; технические решения невозможны – организация альтернативной формы обслуживания

Комментарий к заключению: организовать более удобные места отдыха в вестибюле и коридорах объекта.

к Акту обследования ОСИ к паспорту доступности ОСИ № 176 от «15» мая 2018 г.

**I Результаты обследования:**  
**4. Зоны целевого назначения здания (целевого посещения объекта)**  
**Вариант I – зона обслуживания инвалидов**

МБОУ «Средняя общеобразовательная школа № 40 имени Катасонова С.А.» 650000, г. Кемерово, пр. Кузнецкий, 44  
(Наименование объекта, адрес)

№ п/п	Наименование функционально-планировочного элемента	Наличие элемента			Выявленные нарушения и замечания		Работы по адаптации объектов	
		есть/нет	№ на плане	№ фото	Содержание	Значимо для инвалида (категория)	Содержание	Виды работ
4.1	Кабинетная форма обслуживания	есть	11	33,34, 35	Информирующие обозначения помещений расположены не по правилам: - рядом с дверью, со стороны дверной ручки; - на высоте от 1,4 до 1,75 м; - дублирование рельефными знаками	все	Расположить информирующие обозначения помещений - рядом с дверью, со стороны дверной ручки; - на высоте от 1,4 до 1,75 м; - дублирование рельефными знаками	Индивидуальное решение с ТСП
4.2	Зальная форма обслуживания	нет	-	-	-	-	-	-
4.3	Прилавочная форма обслуживания	нет	-	-	-	-	-	-
4.4	Форма обслуживания с перемещением по маршруту	нет	-	-	-	-	-	-
4.5	Кабина индивидуального обслуживания	нет	-	-	-	-	-	-
	ОБЩИЕ требования к зоне	есть	11	33,34, 35	Информирующие обозначения помещений расположены не по правилам: - рядом с дверью, со стороны дверной ручки; - на высоте от 1,4 до 1,75 м; - дублирование рельефными знаками	все	Расположить информирующие обозначения помещений - рядом с дверью, со стороны дверной ручки; - на высоте от 1,4 до 1,75 м; - дублирование рельефными знаками	Индивидуальное решение с ТСП
					Отсутствие 5% мест для инвалидов и других МГН от общей вместимости учреждения (в том числе отсутствие зон специального	все	Организация 5% мест для инвалидов и других МГН от общей вместимости учреждения (в том числе зон	Индивидуальное решение с ТСП



					обслуживания МГН в здании)		специального обслуживания МГН в здании)	
					Освещенность помещений и коммуникаций, доступных для МГН необходимо повысить на одну ступень по сравнению с требованиями СНиП	все	Организация повышения освещенности помещений и коммуникаций, доступных для МГН на одну ступень по сравнению с требованиями СНиП	Индивидуальное решение с ТСР
					Выключатели и розетки - на высоте более чем 0,8 м от уровня пола	все	Перенос выключателей и розеток на высоту не более 0,8 м от уровня пола	Индивидуальное решение с ТСР

## II Заключение по зоне:

Наименование структурно-функциональной зоны	Состояние доступности* (к пункту 3.4 Акта обследования ОСИ)	Приложение		Рекомендации по адаптации (вид работы)** к пункту 4.1 Акта обследования ОСИ
		№ на плане	№ фото	
Зоны целевого назначения здания (целевого посещения объекта) Вариант I – зона обслуживания инвалидов	ДУ	11	33,34,35	Индивидуальное решение с ТСР

\* указывается: **ДП-В** - доступно полностью всем; **ДП-И** (К, О, С, Г, У) – доступно полностью избирательно (указать категории инвалидов); **ДЧ-В** - доступно частично всем; **ДЧ-И** (К, О, С, Г, У) – доступно частично избирательно (указать категории инвалидов); **ДУ** - доступно условно, **ВНД** - недоступно

\*\*указывается один из вариантов: не нуждается; ремонт (текущий, капитальный); индивидуальное решение с ТСР; технические решения невозможны – организация альтернативной формы обслуживания

Комментарий к заключению: \_\_\_\_\_

к Акту обследования ОСИ к паспорту доступности ОСИ № 176 от «15» мая 2018 г.

**I Результаты обследования:****4. Зоны целевого назначения здания (целевого посещения объекта)****Вариант II – места приложения труда**

МБОУ «Средняя общеобразовательная школа № 40 имени Катасонова С.А.» 650000, г. Кемерово, пр. Кузнецкий, 44  
(Наименование объекта, адрес)

Наименование функционально-планировочного элемента	Наличие элемента			Выявленные нарушения и замечания		Работы по адаптации объектов	
	есть/нет	№ на плане	№ фото	Содержание	Значим о для инвалида (категория)	Содержание	Виды работ
Место приложения труда	нет	-	-	-	-	-	-

**II Заключение по зоне:**

Наименование структурно-функциональной зоны	Состояние доступности* (к пункту 3.4 Акта обследования ОСИ)	Приложение		Рекомендации по адаптации (вид работы)** к пункту 4.1 Акта обследования ОСИ
		№ на плане	№ фото	
Зоны целевого назначения здания (целевого посещения объекта) Вариант II – места приложения труда	-	-	-	-

\* указывается: **ДП-В** - доступно полностью всем; **ДП-И** (К, О, С, Г, У) – доступно полностью избирательно (указать категории инвалидов); **ДЧ-В** - доступно частично всем; **ДЧ-И** (К, О, С, Г, У) – доступно частично избирательно (указать категории инвалидов); **ДУ** - доступно условно, **ВНД** - недоступно

\*\*указывается один из вариантов: не нуждается; ремонт (текущий, капитальный); индивидуальное решение с ТСР; технические решения невозможны – организация альтернативной формы обслуживания

Комментарий к заключению: \_\_\_\_\_

к Акту обследования ОСИ к паспорту доступности ОСИ № 176 от «15» мая 2018 г.

**I Результаты обследования:****4. Зоны целевого назначения здания (целевого посещения объекта)****Вариант Ш – жилые помещения**

МБОУ «Средняя общеобразовательная школа № 40 имени Катасонова С.А.» 650000, г. Кемерово, пр. Кузнецкий, 44  
(Наименование объекта, адрес)

Наименование функционально-планировочного элемента	Наличие элемента			Выявленные нарушения и замечания		Работы по адаптации объектов	
	есть/нет	№ на плане	№ фото	Содержание	Значимо для инвалида (категория)	Содержание	Виды работ
Жилые помещения	-	-	-	-	-	-	-

**II Заключение по зоне:**

Наименование структурно-функциональной зоны	Состояние доступности* (к пункту 3.4 Акта обследования ОСИ)	Приложение		Рекомендации по адаптации (вид работы)** к пункту 4.1 Акта обследования ОСИ
		№ на плане	№ фото	
Зоны целевого назначения здания (целевого посещения объекта) Вариант Ш – жилые помещения	-	-	-	-

\* указывается: **ДП-В** - доступно полностью всем; **ДП-И** (К, О, С, Г, У) – доступно полностью избирательно (указать категории инвалидов); **ДЧ-В** - доступно частично всем; **ДЧ-И** (К, О, С, Г, У) – доступно частично избирательно (указать категории инвалидов); **ДУ** - доступно условно, **ВНД** - недоступно

\*\*указывается один из вариантов: не нуждается; ремонт (текущий, капитальный); индивидуальное решение с ТСР; технические решения невозможны – организация альтернативной формы обслуживания

Комментарий к заключению: \_\_\_\_\_

к Акту обследования ОСИ к паспорту доступности ОСИ № 176 от «15» мая 2018 г.

**I Результаты обследования:  
5. Санитарно-гигиенических помещений**

МБОУ «Средняя общеобразовательная школа № 40 имени Катасонова С.А.» 650000, г. Кемерово, пр. Кузнецкий, 44  
(наименование объекта, адрес)

№ п/п	Наименование функционально-планировочного элемента	Наличие элемента			Выявленные нарушения и замечания		Работы по адаптации объектов	
		есть/нет	№ на плане	№ фото	Содержание	Значимо для инвалида (категория)	Содержание	Виды работ
5.1	Туалетная комната	есть	13	36,37, 38	Не оборудованы замкнутые пространства (в т.ч. кабинки туалета): - двусторонней связью с диспетчером или дежурным, - или кнопкой звонка (в дежурную комнату), - нет аварийного освещения	все	Оборудование замкнутых пространств (в т.ч. кабинки туалета): - двусторонней связью с диспетчером или дежурным, - или кнопкой звонка (в дежурную комнату), - установка аварийного освещения	Индивидуальное решение с ТСР
					Отсутствуют универсальные кабины: - ширина 1,65 м, глубина 1,8 м; - рядом с унитазом место для размещения кресла-коляски; - крючки для одежды, костылей и других принадлежностей.	К	Организация универсальных кабин: - ширина 1,65 м, глубина 1,8 м; - рядом с унитазом место для размещения кресла-коляски; - крючки для одежды, костылей и других принадлежностей.	Индивидуальное решение с ТСР
					Отсутствуют кабины личной гигиены для женщин: - ширина 1,8 м, глубина 2,6 м.	К	Организация кабин личной гигиены для женщин: - ширина 1,8 м, глубина 2,6 м.	Индивидуальное решение с ТСР
5.2	Душевая/ ванная комната	нет	-	-	-	-	-	
5.3	Бытовая комната (гардеробная)	нет	-	-	-	-	-	
	ОБЩИЕ требования к зоне	есть	13	36,37, 38	Не оборудована универсальная кабина для всех категорий граждан, информирующие обозначения	все	Оборудовать универсальную кабину для всех категорий граждан, расположить	Индивидуальное решение с ТСР

					помещений расположены не по правилам: - рядом с дверью, со стороны дверной ручки; - на высоте от 1,4 до 1,75 м; - дублирование рельефными знаками		информирующие обозначения помещений - рядом с дверью, со стороны дверной ручки; - на высоте от 1,4 до 1,75 м; - дублирование рельефными знаками	
					Информирующие обозначения помещений расположены не по правилам: - рядом с дверью, со стороны дверной ручки; - на высоте от 1,4 до 1,75 м; - дублирование рельефными знаками	все	Расположить информирующие обозначения помещений - рядом с дверью, со стороны дверной ручки; - на высоте от 1,4 до 1,75 м; - дублирование рельефными знаками	Индивидуальное решение с ТСП

## II Заключение по зоне:

Наименование структурно-функциональной зоны	Состояние доступности* (к пункту 3.4 Акта обследования ОСИ)	Приложение		Рекомендации по адаптации (вид работы)** к пункту 4.1 Акта обследования ОСИ
		№ на плане	№ фото	
Санитарно-гигиенические помещения	ДУ	13	36,37,38	Индивидуальное решение с ТСП

\* указывается: **ДП-В** - доступно полностью всем; **ДП-И** (К, О, С, Г, У) – доступно полностью избирательно (указать категории инвалидов); **ДЧ-В** - доступно частично всем; **ДЧ-И** (К, О, С, Г, У) – доступно частично избирательно (указать категории инвалидов); **ДУ** - доступно условно, **ВНД** - недоступно

\*\*указывается один из вариантов: не нуждается; ремонт (текущий, капитальный); индивидуальное решение с ТСП; технические решения невозможны – организация альтернативной формы обслуживания

Комментарий к заключению: \_\_\_\_\_

к Акту обследования ОСИ к паспорту доступности ОСИ № 176 от «15» мая 2018 г.

**I Результаты обследования:****6. Системы информации на объекте**МБОУ «Средняя общеобразовательная школа № 40 имени Катасонова С.А.» 650000, г. Кемерово, пр. Кузнецкий, 44  
(наименование объекта, адрес)

№ п/п	Наименование функционально-планировочного элемента	Наличие элемента			Выявленные нарушения и замечания		Работы по адаптации объектов	
		есть/нет	№ на плане	№ фото	Содержание	Значимо для инвалида (категория)	Содержание	Виды работ
6.1	Визуальные средства	есть	15	39,40, 41	Знаки и символы не идентичны в пределах здания, комплекса сооружений, в одном районе, не соответствуют знакам в нормативных документов по стандартизации	все	Привести в соответствии с нормативными документами по стандартизации и знаки и символы в пределах здания	Индивидуальное решение с ТСП
6.2	Акустические средства	есть	16	42,43, 44	-	-	-	-
6.3	Тактильные средства	нет	-	-	Знаки и символы не идентичны в пределах здания, комплекса сооружений, в одном районе, не соответствуют знакам в нормативных документов по стандартизации	С	Привести в соответствии с нормативными документами по стандартизации и знаки и символы в пределах здания	Индивидуальное решение с ТСП
	ОБЩИЕ требования к зоне	есть	15	39,40, 41	Знаки и символы не идентичны в пределах здания, комплекса сооружений, в одном районе, не соответствуют знакам в нормативных документов по стандартизации	все	Привести в соответствии с нормативными документами по стандартизации и знаки и символы в пределах здания	Индивидуальное решение с ТСП

**II Заключение по зоне:**

Наименование структурно-функциональной зоны	Состояние доступности* (к пункту 3.4 Акта обследования ОСИ)	Приложение		Рекомендации по адаптации (вид работы)** к пункту 4.1 Акта обследования ОСИ
		№ на плане	№ фото	
Системы информации на объекте	ДУ	15, 16	39, 40, 41, 42, 43	Индивидуальное решение с ТСП

\* указывается: ДП-В - доступно полностью всем; ДП-И (К, О, С, Г, У) – доступно полностью избирательно (указать категории инвалидов); ДЧ-В - доступно частично всем; ДЧ-И (К, О, С, Г, У) – доступно частично избирательно (указать категории инвалидов); ДУ - доступно условно, ВНД - недоступно

\*\*указывается один из вариантов: не нуждается; ремонт (текущий, капитальный); индивидуальное решение с ТСП; технические решения невозможны – организация альтернативной формы обслуживания

Комментарий к заключению: \_\_\_\_\_

**Адресная программа (план) адаптации объектов социальной инфраструктуры  
и обеспечения доступности услуг для инвалидов и других МГН  
на территории \_\_\_\_\_ за \_\_\_\_\_ год**

№ п/п	Наименование объекта и название организации, расположенной на объекте	Адрес объекта	№ паспорта доступности объекта	Плановые работы		Ожидаемый результат (по состоянию доступности) ***	Финансирование		Ответственный исполнитель, соисполнители	Дата текущего контроля
				Содержание работ*	Вид** работ		Объем, тыс.руб.	Источник		
1	2	3	4	5	6	7	8	9	10	11
1	Здание МБОУ «Средняя общеобразовательная школа № 40 имени Катасонова С.А.»	Кемеровская область, г. Кемерово, пр. Кузнецкий, 44	№ 176	Индивидуальное решение с ТСР	ТР	ДП - В				

**Примечание:** структура (разделы) адресной программы (плана) формируются аналогично структуре Реестра ОСИ

\* - указываются мероприятия в соответствии с управленческим решением – «Рекомендации по адаптации основных структурных элементов объекта» Паспорта ОСИ

\*\* - указывается вид работы в соответствии с классификатором:

**ТР** – текущий ремонт **Рек** – реконструкция

**КР** – капитальный ремонт

**ПСД** – подготовка проектно-сметной документации

**Стр** – строительство

**Рек** – реконструкция

**Орг** – организация альтернативной формы обслуживания и др. орг. мероприятия

\*\*\* - указывается: **ДП-В** - доступен полностью всем; **ДП-И** (К, О, С, Г, У) - доступен полностью избирательно (указать, каким категориям инвалидов); **ДЧ-В** - доступен частично всем; **ДЧ-И** (К, О, С, Г, У) – доступен частично избирательно (указать категории инвалидов); **ДУ** - доступно условно (ДУ-В или ДУ-И)

**ОТЧЕТ О ВЫПОЛНЕНИИ**  
**адресной программы (плана) адаптации объектов социальной инфраструктуры**  
**и обеспечения доступности услуг для инвалидов и других МГН**  
**на территории \_\_\_\_\_ за \_\_\_\_\_ год**

№№ п/п	Наименование объекта и название организации, расположенной на объекте	Адрес объекта	№ паспорта доступности объекта	Выполненные работы		Оценка результата (по состоянию доступности) ***	Фактические затраты		Причины невыполнения	Заключение
				Содержание работ*	Оценка работ**		Объем, тыс.руб.	Оценка ****		
1	2	3	4	5	6	7	8	9	10	11
1	Здание МБОУ «Средняя общеобразователь ная школа № 40 имени Катасонова С.А.»	Кемеровская область, г. Кемерово, пр. Кузнецкий, 44	№ 176	Индивидуальное решение с ТСР						

\* - указываются фактически выполненные мероприятия на объекте

\*\* - оценивается объем выполненной работы в сравнении с плановыми работами: полностью; частично; перенесено на следующий период; выполнено сверх плана

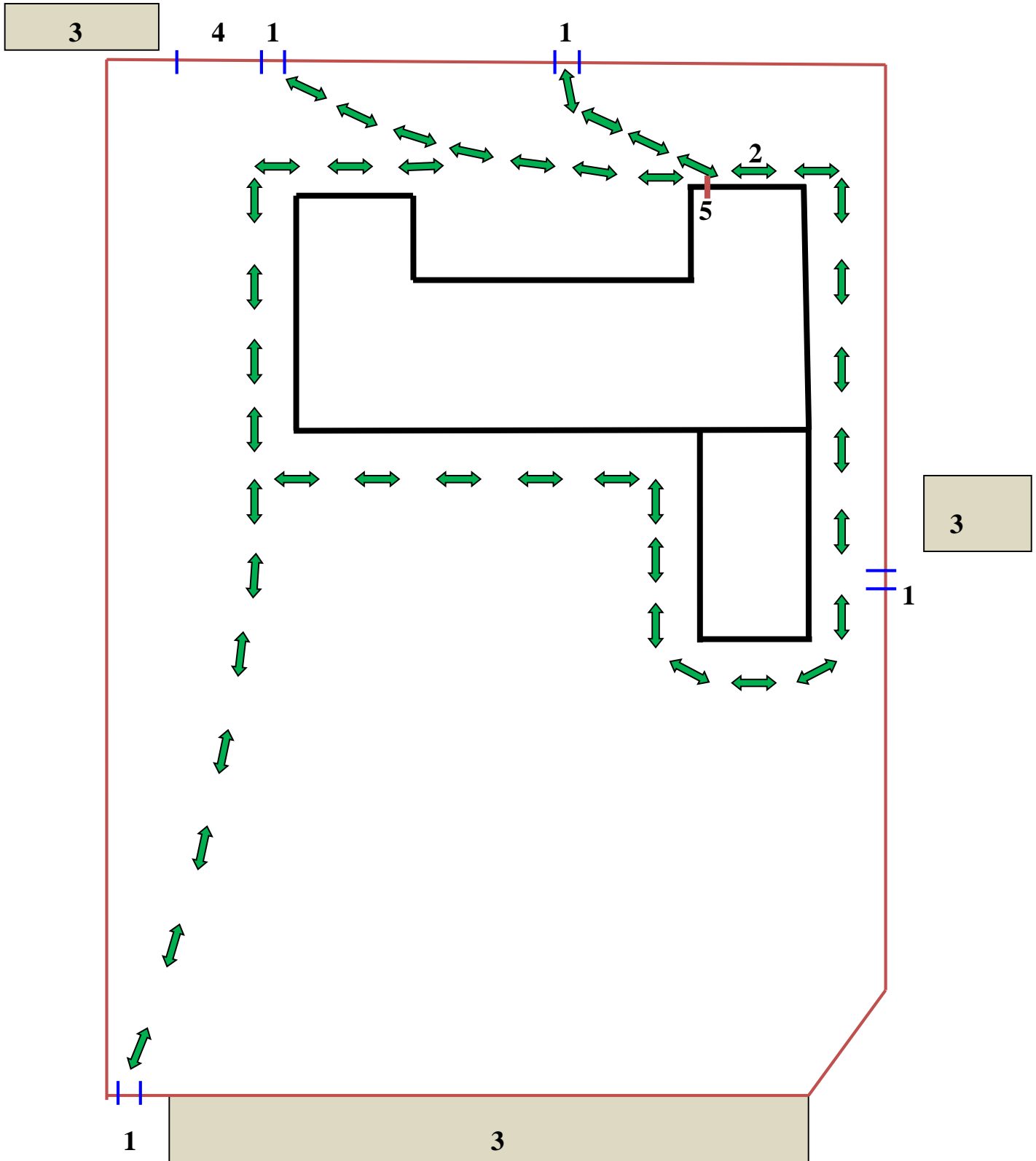
\*\*\* - указывается: **ДП-В** - доступен полностью всем; **ДП-И** (К, О, С, Г, У) - доступен полностью избирательно (указать, каким категориям инвалидов); **ДЧ-В** - доступен частично всем; **ДЧ-И** (К, О, С, Г, У) – доступен частично избирательно (указать категории инвалидов); **ДУ** - доступно условно (ДУ-В или ДУ-И)

\*\*\*\* - оценивается в сравнении с плановыми показателями: полностью, частично, не выделено, с дополнительным финансированием



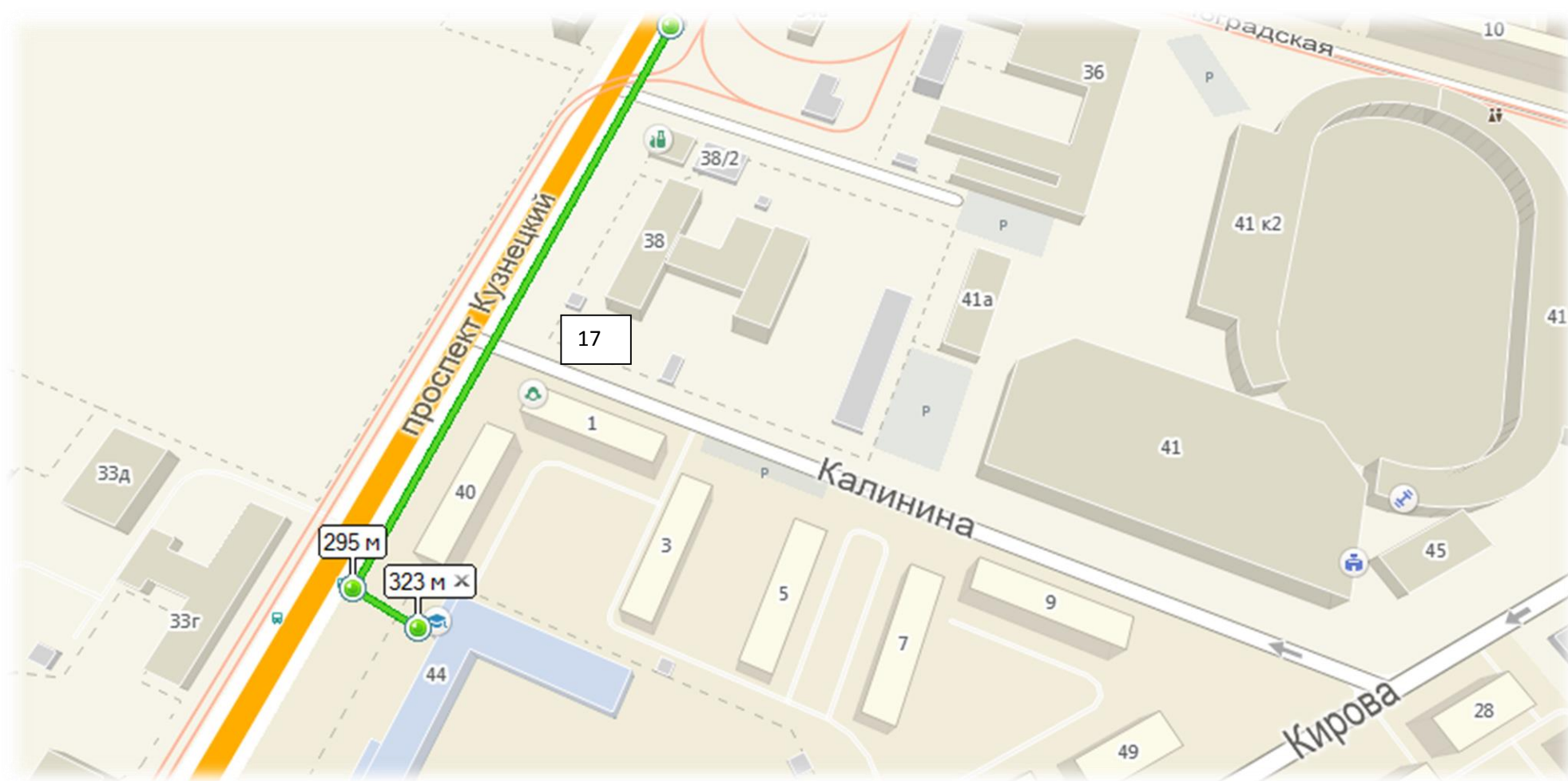
ПЛАН № 1  
пути движения по территории

пр. Кузнецкий

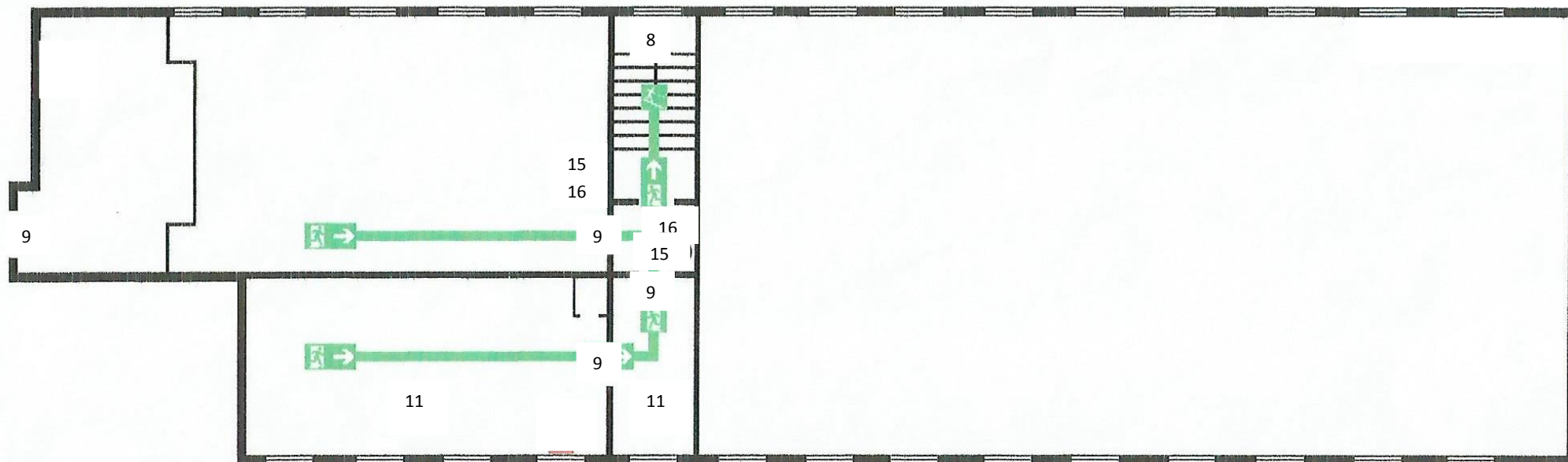
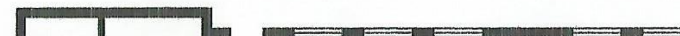


- 1- вход на территорию
- 2- пути движения на территории
- 3- парковка автотранспорта
- 4- въезд на территорию
- 5- вход в здание

**План № 2**  
**путь движения от остановки**



**ПЛАН № 3**  
**расположение функционально-планировочных элементов,**  
**этаж № 3 (пристрой)**



8- лестница внутри здания

9 – дверь внутри здания

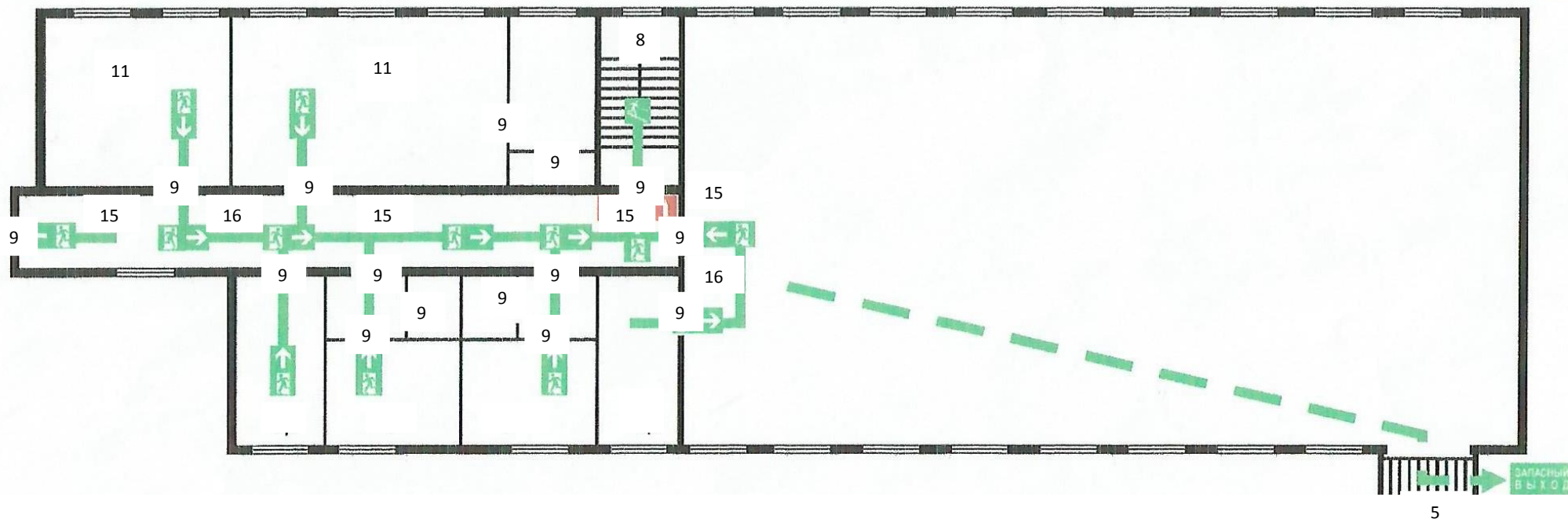
10 -  пути эвакуации

11 – кабинетная форма обслуживания

15 – визуальные средства

16 – акустические средства

**ПЛАН № 3**  
**расположение функционально-планировочных элементов,**  
**этаж № 2 (пристрой)**



5 – вход в здание

8 - лестница внутри здания

9 – дверь внутри здания

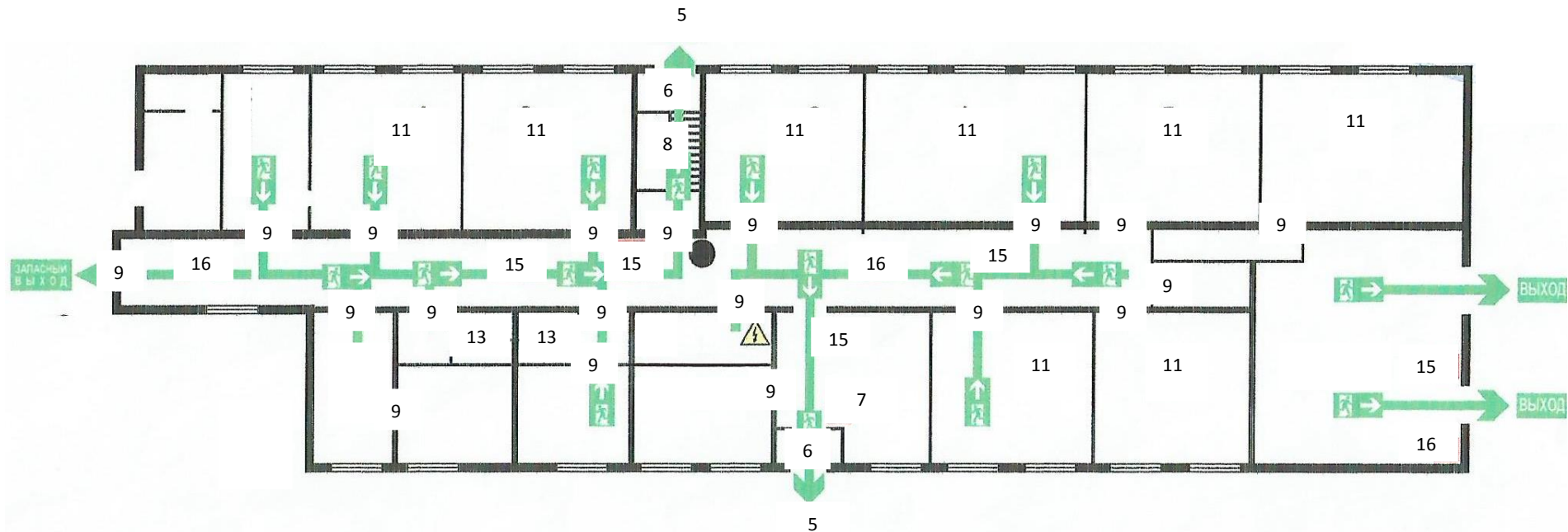
10 -  пути эвакуации

11 – кабинетная форма обслуживания

15 – визуальные средства

16 – акустические средства

**ПЛАН № 3**  
**расположение функционально-планировочных элементов,**  
**этаж № 1 (пристрой)**



5 - вход в здание

9 – дверь внутри здания

15 – визуальные средства

6 – тамбур

10 -  пути эвакуации

16 – акустические средства

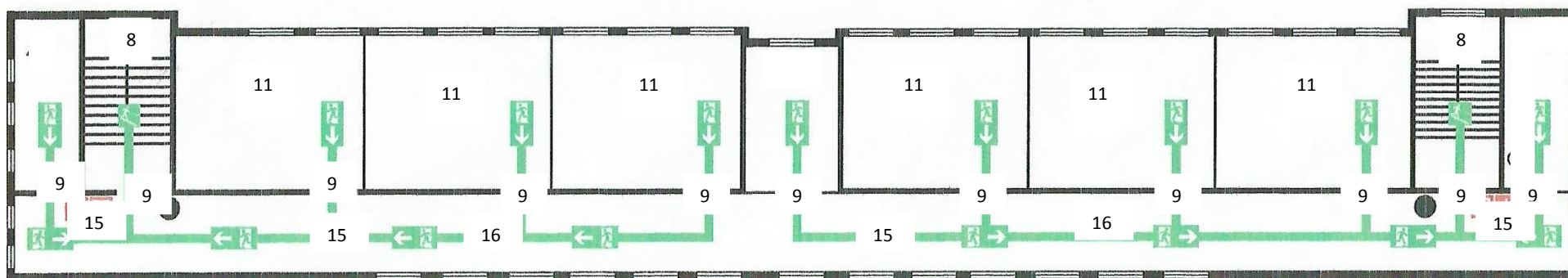
7- вестибюль

11 – кабинетная форма обслуживания

8- лестница внутри здания

13 – туалетная комната

**ПЛАН № 3**  
**расположение функционально-планировочных элементов,**  
**этаж № 4**



8- лестница внутри здания

9 – дверь внутри здания

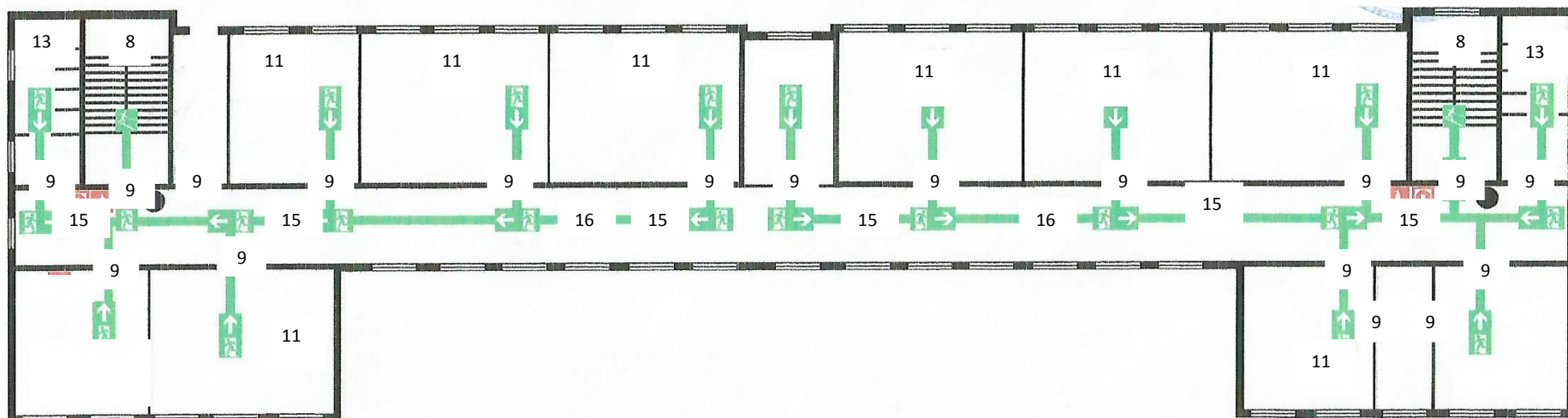
10 -  пути эвакуации

11 – кабинетная форма обслуживания

15 – визуальные средства

16 – акустические средства

**ПЛАН № 3**  
**расположение функционально-планировочных элементов,**  
**этаж № 3**



8- лестница внутри здания

9 – дверь внутри здания

10 -  пути эвакуации

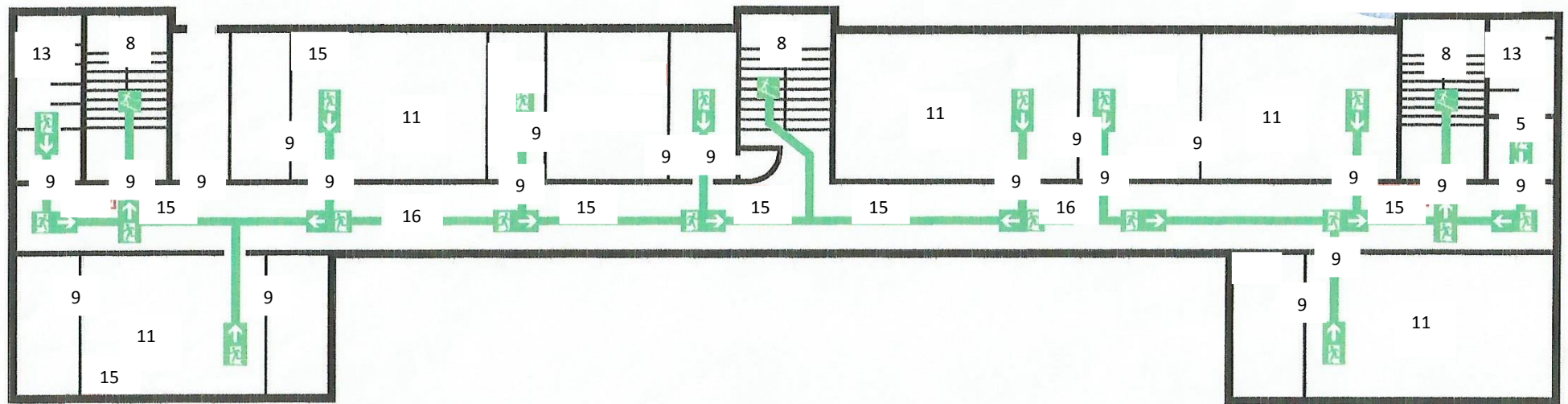
11 – кабинетная форма обслуживания

13- туалетная комната

15 – визуальные средства

16 – акустические средства

**ПЛАН № 3**  
**расположение функционально-планировочных элементов,**  
**этаж № 2**



8- лестница внутри здания

13- туалетная комната

9 – дверь внутри здания

15 – визуальные средства

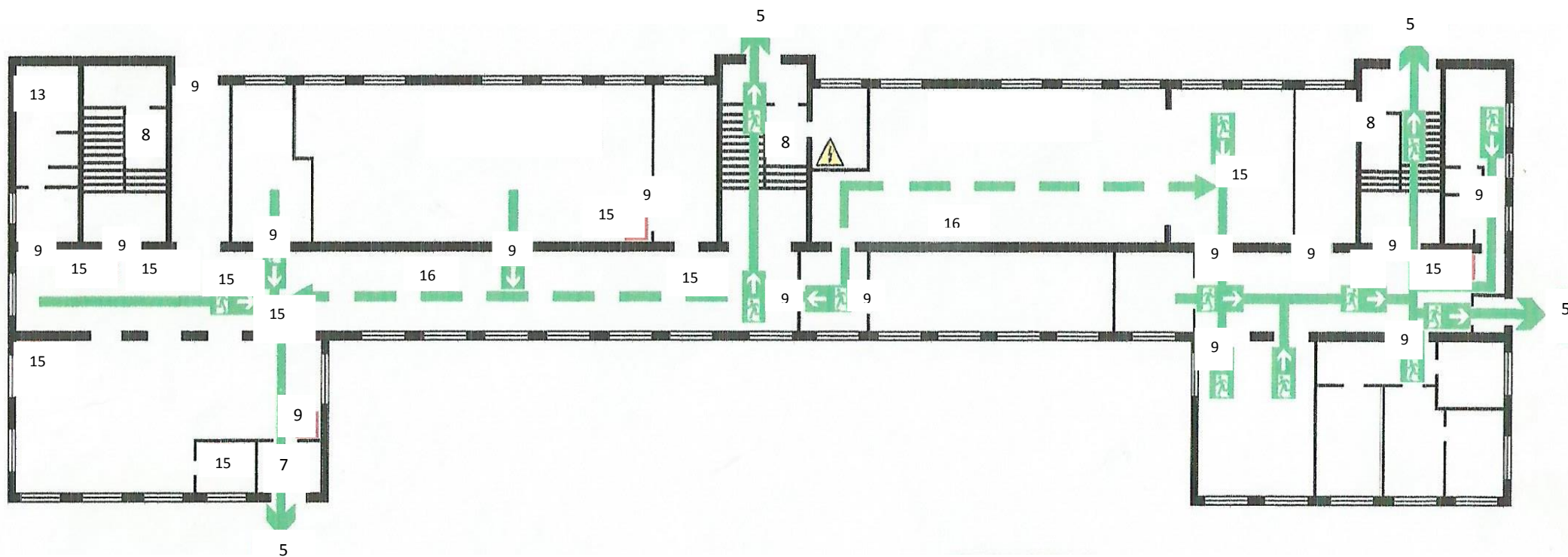
10 -  пути эвакуации

16 – акустические средства

11 – кабинетная форма обслуживания



**ПЛАН № 3**  
**расположение функционально-планировочных элементов,**  
**этаж № 1**



5- вход в здание

9 – дверь внутри здания

16 – акустические средства

6 – тамбур

10 -  пути эвакуации

7- вестибюль

13 – туалетная комната

8- лестница внутри здания

15 – визуальные средства



**Фото № 1 вход на территорию**



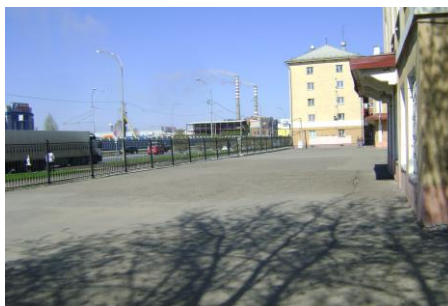
**Фото № 2 вход на территорию**



**Фото № 3 вход на территорию**



**Фото № 4 вход на территорию**



**Фото № 5 пути движения по территории**



**Фото № 6 пути движения по территории**



**Фото № 7 пути движения по территории**



**Фото № 8 пути движения по территории**



**Фото № 9 пути движения по территории**



**Фото № 10 пути движения по территории**



**Фото № 11** пути движения по территории



**Фото № 12** автостоянка, парковка



**Фото № 13** автостоянка, парковка



**Фото № 14** автостоянка, парковка



**Фото № 15** въезд на территорию



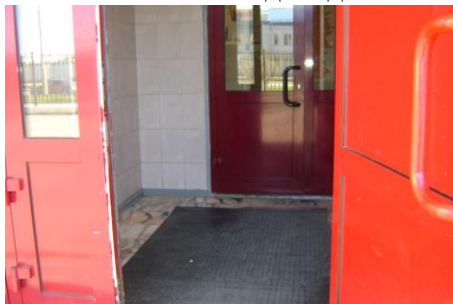
**Фото № 16 въезд на территорию**



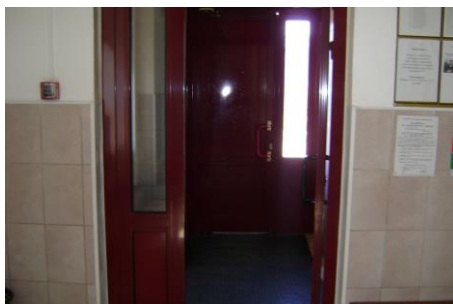
**Фото № 17 вход в здание**



**Фото № 18 вход в здание**



**Фото № 19 тамбур**



**Фото № 20 тамбур**



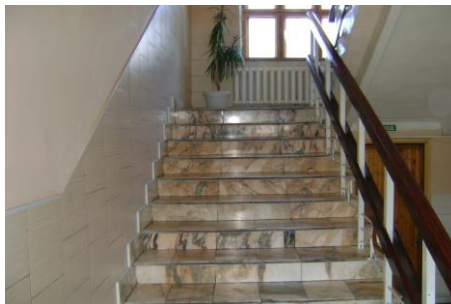
**Фото № 21 вестибюль**



**Фото № 22 вестибюль**



**Фото № 23 лестница внутри здания**



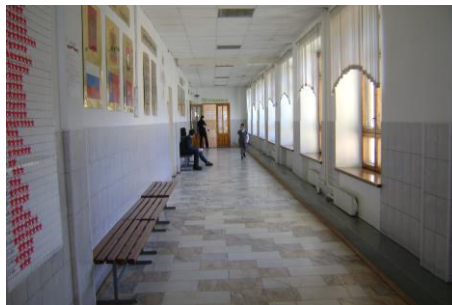
**Фото № 24 лестница внутри здания**



**Фото № 25 дверь внутри здания**



**Фото № 26 дверь внутри здания**



**Фото № 27 пути эвакуации**



**Фото № 28 пути эвакуации**



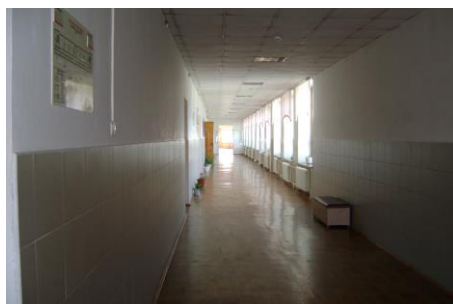
**Фото № 29 пути эвакуации**



**Фото № 30 пути эвакуации**



**Фото № 31 пути эвакуации**



**Фото № 32 пути эвакуации**



**Фото № 33 кабинетная форма обслуживания**



**Фото № 34 кабинетная форма обслуживания**





**Фото № 35 кабинетная форма обслуживания**



**Фото № 36 туалетная комната**



**Фото № 37 туалетная комната**



Фото № 38 туалетная комната



Фото № 39 визуальные средства



Фото № 40 визуальные средства



**Фото № 41 визуальные средства**



**Фото № 42 акустические средства**



**Фото № 43 акустические средства**



**Фото № 44 путь движения от остановки**



**Фото № 45 путь движения от остановки**